

ขั้นตอนการแก้ไขปัญหาโปรแกรม

เอกสารเลขที่ : iHotel002

โปรแกรม : ThaiSoftware GENiUS iHotel

เวอร์ชัน : 1.1

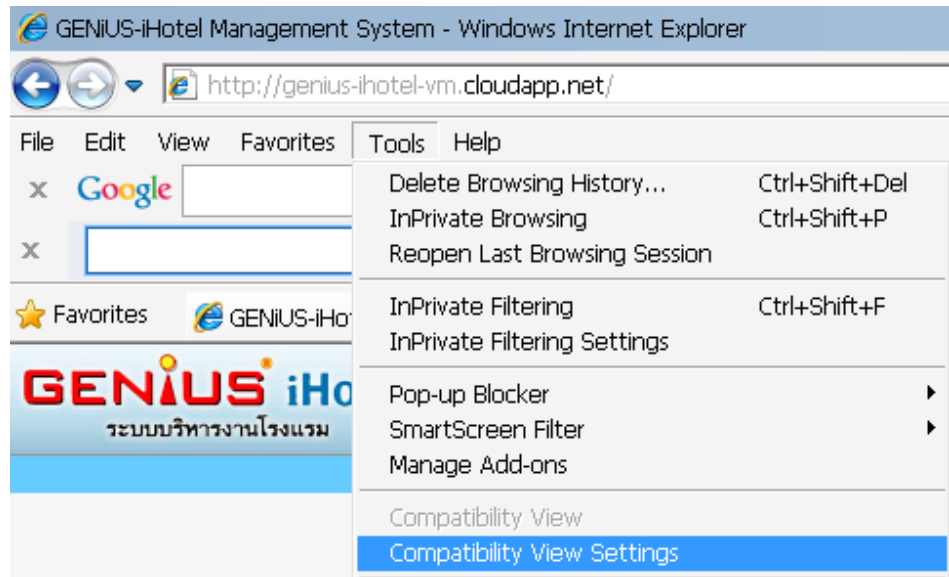
ปัญหา : การเข้าใช้งาน ThaiSoftware GENiUS iHotel ไม่ได้

ประเภทปัญหา : 99

รายละเอียด : กรณีเปิดโปรแกรมแล้วขึ้นจอขาว

การแก้ไข : ขั้นตอนการแก้ไขให้ใช้งานโปรแกรม GENiUS iHotel

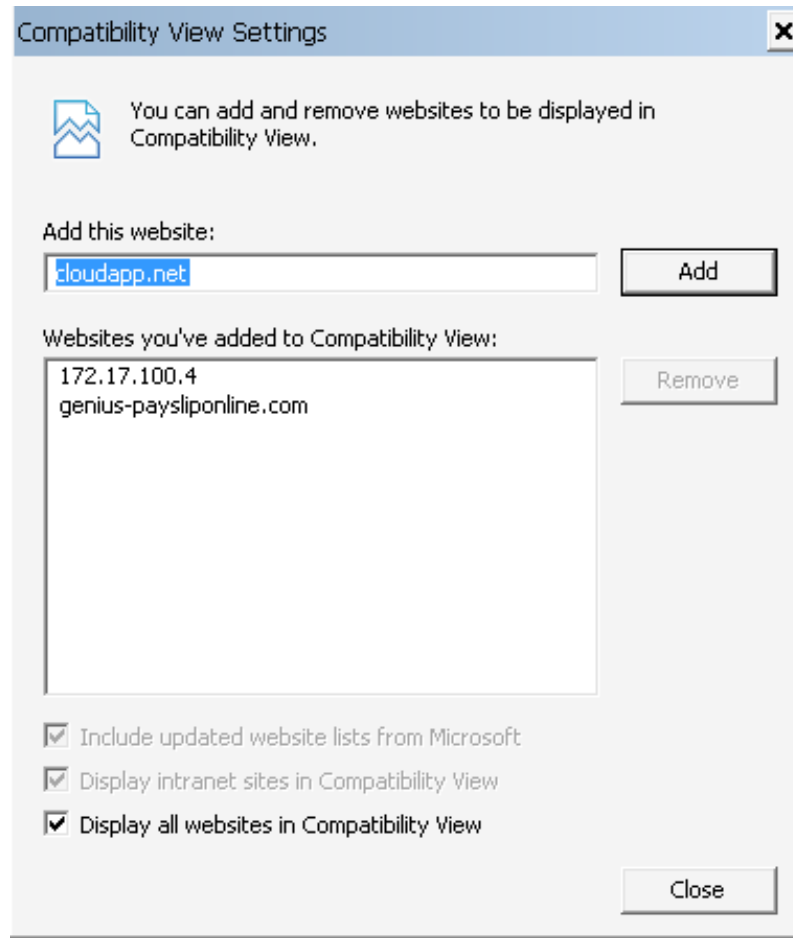
- เข้าสู่ระบบ iHotel
- ไปที่เมนู Tools/Compatibility View Setting



ประเภทปัญหา :

- |                      |                   |                        |                    |                   |                  |
|----------------------|-------------------|------------------------|--------------------|-------------------|------------------|
| 1. ติดตั้ง/ถอนสิทธิ์ | 2. การเข้าระบบ    | 3. การกำหนดค่าเริ่มต้น | 4. การบันทึกข้อมูล | 5. การพิมพ์รายงาน | 6. การผ่านรายการ |
| 7. การประมวลผล       | 8. การสำรองข้อมูล | 9. การโอนย้ายข้อมูล    | 10. การโอนปิดบัญชี | 11. ข้อมูลเสียหาย | 99. อื่น ๆ       |

☐ กดปุ่ม Add



หมายเหตุ :

ประเภทปัญหา :

- |                      |                   |                        |                    |                   |                  |
|----------------------|-------------------|------------------------|--------------------|-------------------|------------------|
| 1. ติดตั้ง/ถอนสิทธิ์ | 2. การเข้าระบบ    | 3. การกำหนดค่าเริ่มต้น | 4. การบันทึกข้อมูล | 5. การพิมพ์รายงาน | 6. การผ่านรายการ |
| 7. การประมวลผล       | 8. การสำรองข้อมูล | 9. การโอนย้ายข้อมูล    | 10. การโอนปิดบัญชี | 11. ข้อมูลเสียหาย | 99. อื่น ๆ       |