

ขั้นตอนการแก้ไขปัญหาโปรแกรม

เอกสารเลขที่: iHotel005

โปรแกรม : ThaiSoftware GENiUS iHotel

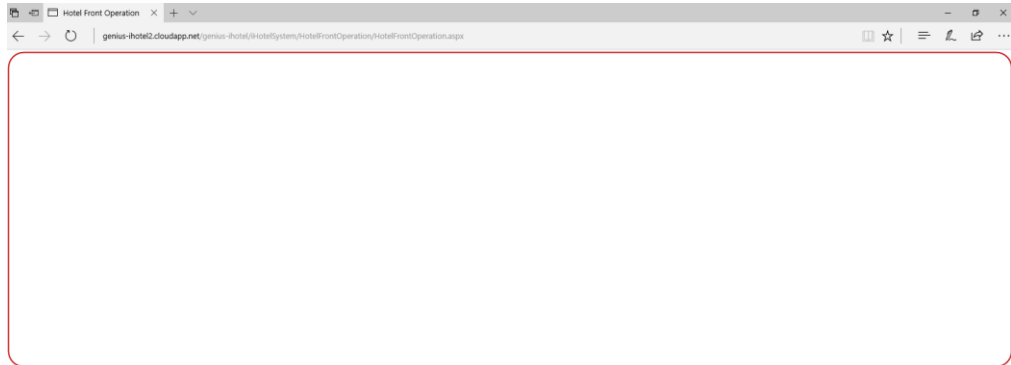
เวอร์ชัน : 1.3.1.17

ปัญหา : การแก้ไขปัญหาการใช้งาน Browser

ประเภทปัญหา : 2

Microsoft Edge บน Windows 10

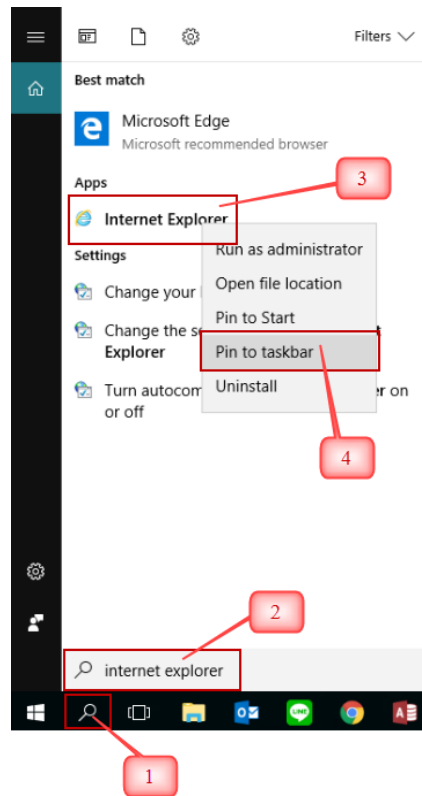
รายละเอียด : กรณีที่ต้องการ Log in เข้าใช้งานระบบ GENiUS iHotel ที่ Browser Microsoft Edge บน Windows 10 แล้วพบปัญหาระบบไม่ Support Browser Microsoft Edge ทำให้ขึ้นหน้าจอว่าง ดังรูป



ประเภทปัญหา :

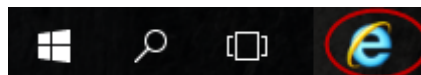
- | | | | | | |
|----------------------|-------------------|------------------------|--------------------|-------------------|------------------|
| 1. ติดตั้ง/ถอนสิทธิ์ | 2. การเข้าระบบ | 3. การกำหนดค่าเริ่มต้น | 4. การบันทึกข้อมูล | 5. การพิมพ์รายงาน | 6. การผ่านรายการ |
| 7. การประมวลผล | 8. การสำรองข้อมูล | 9. การโอนย้ายข้อมูล | 10. การโอนปีบัญชี | 11. ข้อมูลเสียหาย | 99. อื่น ๆ |

การแก้ไข : ให้ทำการแก้ไขปัญหตามขั้นตอน ดังรูป

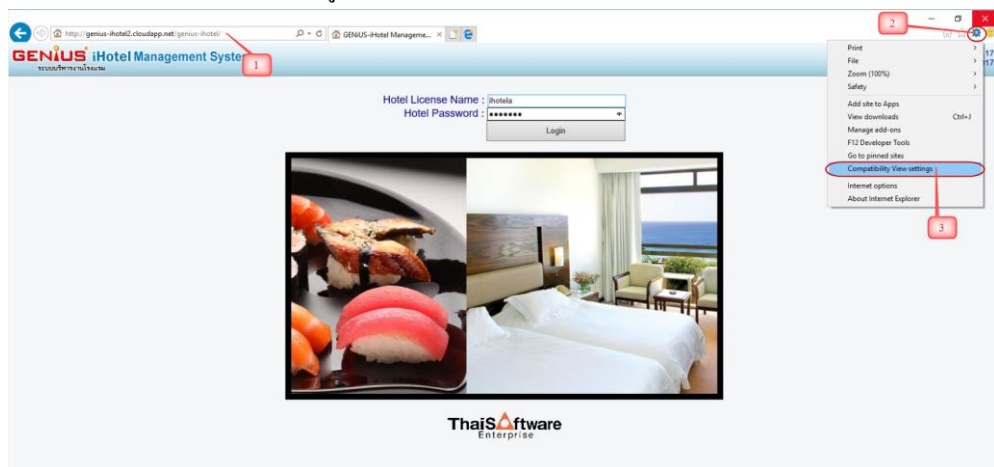


รายละเอียดเพิ่มเติม

1. ให้ทำการคลิกที่ช่อง Search (หมายเลข 1)
2. จากนั้นให้พิมพ์คำว่า Internet explorer (หมายเลข 2)
3. ให้คลิกขวาที่ Internet explorer (หมายเลข 3)
4. เลือก Pin to taskbar (หมายเลข 4) จากนั้นจะแสดงไอคอน IE ที่ Taskbar ดังรูป



ให้คลิก ไอคอน Internet explorer ที่ Taskbar จากนั้นจะแสดง Browser Internet explorer ให้ดำเนินการตามขั้นตอน ดังรูป

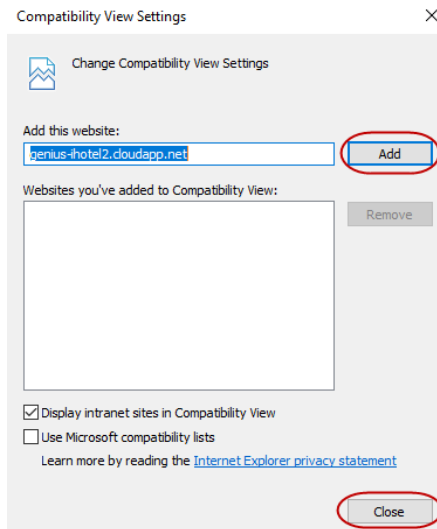


ประเภทปัญหา :

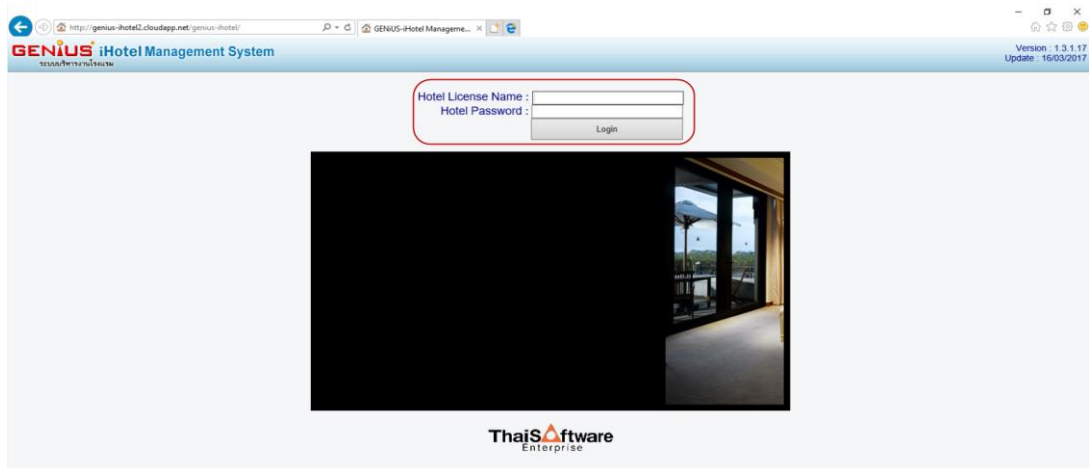
- | | | | | | |
|----------------------|-------------------|------------------------|--------------------|-------------------|------------------|
| 1. ติดตั้ง/ถอนสิทธิ์ | 2. การเข้าระบบ | 3. การกำหนดค่าเริ่มต้น | 4. การบันทึกข้อมูล | 5. การพิมพ์รายงาน | 6. การผ่านรายการ |
| 7. การประมวลผล | 8. การสำรองข้อมูล | 9. การโอนย้ายข้อมูล | 10. การโอนปิดบัญชี | 11. ข้อมูลเสียหาย | 99. อื่น ๆ |

รายละเอียดเพิ่มเติม

1. ให้พิมพ์ URL ของระบบ iHotel ตาม Server ที่ลูกค้าใช้งานอยู่ (หมายเลข 1) ดังนี้
 - Server 1 : <http://genius-ihotel-vm.cloudapp.net/>
 - Server 2 : <http://genius-ihotel2.cloudapp.net/genius-ihotel/>
 - Server 3 : <http://genius-ihotel3.cloudapp.net/genius-ihotel/>
 - Server 4 : <http://genius-ihotel4.cloudapp.net/genius-ihotel/>
2. ให้กดปุ่มตั้งค่า (หมายเลข 2)
3. คลิกที่เมนู Compatibility View Settings (หมายเลข 3) จะแสดงข้อความ ดังรูป



ให้กดปุ่ม Add และตามด้วยปุ่ม Close จากนั้นให้ทำการ Login เข้าใช้งาน ตามปกติ ดังรูป



ประเภทปัญหา :

- | | | | | | |
|----------------------|-------------------|------------------------|--------------------|-------------------|------------------|
| 1. ติดตั้ง/ถอนสิทธิ์ | 2. การเข้าระบบ | 3. การกำหนดค่าเริ่มต้น | 4. การบันทึกข้อมูล | 5. การพิมพ์รายงาน | 6. การผ่านรายการ |
| 7. การประมวลผล | 8. การสำรองข้อมูล | 9. การโอนย้ายข้อมูล | 10. การโอนปิดบัญชี | 11. ข้อมูลเสียหาย | 99. อื่น ๆ |